

Accessori indispensabili



Raschietto
Ref. produit : VO147



Taglierina
Ref. produit : VO101



Alcol isopropilico
Ref. produit : VO187

Kit de pose de revêtements muraux (murs et meubles)
Ref. produit : VO216

Note : Il rivestimento adesivo decorativo Luminis Films può essere applicato su qualsiasi superficie liscia e non porosa. In caso di dubbio, eseguire un test di compatibilità con un campione e attendere da 1 a 2 settimane.

1 Preparazione




1. Pulire accuratamente

La superficie deve essere priva di polvere o residui e sgrassata con alcool isopropilico e un panno in microfibra. Assicurarsi che la superficie sia asciutta.



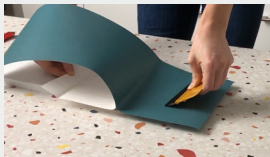
2. Preparare il rivestimento

Staccare 10 cm di pellicola protettiva. Quindi ripiegarla su se stessa.

 Per separare le due parti, utilizzare 2 pezzi di nastro adesivo (non fornito) disposti ad angolo l'uno rispetto all'altro.

 Se si acquista al metro lineare: pretagliate il rivestimento, aggiungendo un margine di 5 cm. Lasciare uno spazio extra se si desidera adattare i bordi del supporto.

2 Applicazione




3. Applicare il rivestimento

Applicare il rivestimento sulla parte superiore del pavimento, lavorando gradualmente dall'interno verso l'esterno. Rimuovere la pellicola protettiva man mano che si procede.



4. Tagliare di nuovo se necessario

 Per un taglio netto, angolare la lama a 45°.


 Non dimenticare di utilizzare una lama pulita e nuova.

3 Finiton



5. Raschiare più saldamente

Raschiare un'ultima volta, esercitando una pressione maggiore.

 Per completare l'attivazione dell'adesivo, riscaldare il rivestimento con una pistola termica.

 **L'installazione è ora finita !**

Accessoires recommandés



Asciugacapelli

ou



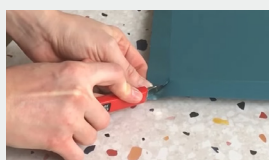
Pistola termica



Primer di adesione
Ref. produit : VO213




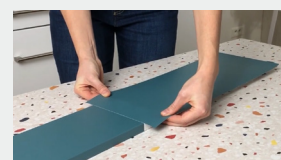
Astuces



Creare un angolo

Applicare il rivestimento sulla superficie piana, quindi tagliare diagonalmente l'angolo, ripiegando i lati.

 Per migliorare l'adesione, è possibile utilizzare un primer di adesione su queste aree.



Creare una connessione

Realizzare la giunzione sovrapponendo i 2 pannelli di 1 cm.

