

Accessori  
indispensabili

Scotch Brite



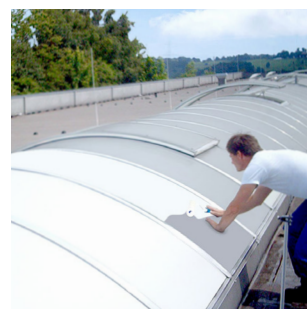
St Marc oxydrine

Accessori  
raccomandatoRullo  
a pelo cortoSpruzzatore  
per la vernice**1 Preparazione all'applicazione della vernice solare**

- Pulire e sgrassare accuratamente le superfici da trattare. Non devono rimanere tracce oleose o grasse. deve essere rimosso. Rimuovere il silicone e la schiuma. La vernice viene applicata su superfici pulite e asciutte.
- Pulire con St-Marc «Oxydrine» o altro detergente. Sciacquare bene con acqua pulita e lasciare asciugare. Se necessario, passare un panno asciutto per accelerare l'asciugatura.
- Durante la pulizia, utilizzare Scotch Brite di tipo industriale e grattare la superficie in plastica per migliorare l'adesione della vernice:
  - Per le cupole: striature in tondo. Applicare dal basso verso l'alto. Ripetere l'operazione su tutti e 4 i lati della cupola.
  - Per ondulati e «cintronefs»: linea dall'alto verso il basso. Applicare dal basso verso l'alto e stendere un velo finale sulle aree ondulate (dall'alto verso il basso).
- La vernice non aderisce al silicone.

**2 Applicazione a rullo** (consigliato per piccole aree)

Applicazione con rullo a pelo corto: applicare due strati sottili e incrociati separati da un'ora.

**3 Applicazione a spruzzo** (consigliato per grandi superfici)

- Questa applicazione viene effettuata con una pistola (elettrica o a compressore).
- Si consiglia una pressione di applicazione compresa tra 2,8 e 3 bar.
- L'ugello deve essere di circa 0,8 mm (a seconda del tipo di pistola utilizzata e della pressione di esercizio) e il getto verticale. Spruzzare a una distanza di circa 30 cm dal substrato, cono di spruzzatura di circa 30 cm di diametro.
- Mescolare la lacca all'interno del barattolo prima di versarla nel serbatoio della pistola.
- L'applicazione avviene in più veli incrociati (di norma 3). La prima mano deve essere particolarmente leggera, in modo che la vernice aderisca alla superficie e si asciughi molto rapidamente.



**⚠ Non caricare mai il supporto in un'unica mano per non rischiare di sgocciolare e di sovraccaricarlo, con conseguente aspetto giallastro e macchie visibili!**

**4 Asciugatura e finitura**

- La vernice si asciuga in tempi relativamente brevi, tra i 15 minuti e le 2 ore, a seconda della temperatura esterna.
- È privo di polvere dopo 15 minuti e polimerizzato dopo 2-6 ore.

**L'installazione è ora finita !**